



**FINNMARKSSYKEHUSET, HAMMERFEAT KOMMUNE OG UIT MARKERER
FORSKNINGSDAGENE**

Tirsdag 24 SEPTEMBER kl 1000-1430

Sted: Gjenreisningsmuseet, Hammerfest

*Innleggene strømmes og kan sees digitalt via Finnmarkssykehuset sin hjemmeside:
www.finnmarkssykehuset.no*

Kl 1000-1030:

Tittel: «Helsefremming og forebygging».

Kommuneoverlege Sonni Schumacher

Sonni Schumacher er spesialist i samfunnsmedisin og kommuneoverlege i Hammerfest Kommune.

I jobben som kommuneoverlege er hun medisinsk faglig rådgiver for hele Hammerfest kommune. Mens andre leger i hovedsak behandler sykdom, jobber kommuneoverlegen med friskhet i befolkningen i form av helsefremming og forebygging (folkehelse).



Kort resyme av presentasjonen:

Sonni Schumacher skal snakke om hvor helsen vår skapes, hva folkehelse er, hva som er forskjellen på helsefremming og forebygging og hvordan folkehelsen er i Hammerfest. Hun skal også komme inn på hvilke tiltak som kan gi oss bedre folkehelse.

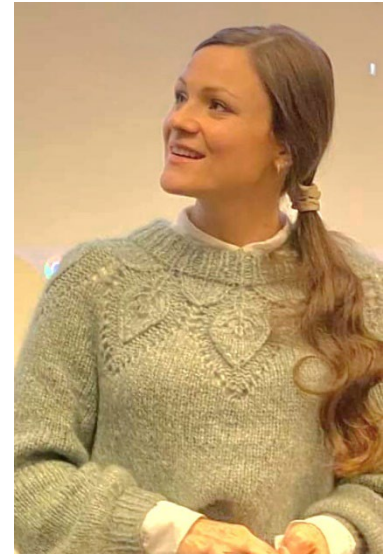


KI 1030-1100:

Tittel: eMAMMO - eHelsebasert levevanebehandling - mat og medisin mot overvekt

Linn-Anett Rirud

Linn-Anett Rirud er sykepleier med videreutdanning og master i psykososialt arbeid med barn og unge. Hun jobber ved barnepoliklinikken i Finnmarkssykehuset med å følge opp barn og unge med overvekt og fedme på 8. året. Linn-Anett er forskningssykepleier tilknyttet eMAMMO-studien.



Kort resyme av eMAMMO:

eMAMMO er en nasjonal multisenterstudie av ungdom med alvorlig fedme og vil undersøke gjennomførbarheten, effekt og bivirkninger av en 8-ukers lavkaloridiett etterfulgt av 52 ukers eHelsebasert levevanebehandling med, eller uten vektreduserende medisin, Semaglutid. Pilot-prosjektet er gjennomført med uvurderlige erfaringer, hovedstudiens oppstart planlegges fra 1. januar 2025.

KI 1115-1145:

Tittel: Så mye vi har opplevd! Sykepleiere forteller fra helsevesenet i

Finnmark

Ingrid Immonen

Ingrid Immonen er sykepleier og førstelektor i sykepleie, nå pensjonert. En stor del av hennes faghistoriske arbeid har vært knyttet til sykepleiernes virksomhet i Finnmark under andre verdenskrig og i gjenreisningstiden.



Kort resyme av boken:

Boka handler om hverdagen i helsevesenet sett gjennom øynene til sykepleiere. Den bygger på intervjuer og samtaler med sykepleiere som er utdannet i perioden 1950–1975. Disse har hatt en stor del av sin yrkesaktive tid i Finnmark. Det er deres stemme som er i fokus og som utgjør bokas røde tråd. Erfaringene og refleksjonene som de formidler gir en historisk sammenheng for faget også i et samfunnsperspektiv.



KI 1145-1215:

Tittel: «Akuttmedisin»

Hanne Iversen

Hanne Iversen er overlege ved Akuttmedisinsk avdeling ved Hammerfest sykehus. Og hun arbeider på det nye søk- og redningshelikopteret SAR Queen på Banak.

Kort resyme av presentasjonen:

Hanne vil presentere hvordan det er å arbeide innen akuttmedisin.



1215-1245: Lunsj

KI 1245-1315

Tittel: «Å leve et godt liv hjemme, i distriktene»

Grete Mehus

Grete Mehus er professor ved UiT, Campus Hammerfest og leder forskningsgruppen «Rural and Remote Nursing and Healthcare». Hun har sin kliniske sykepleiepraksis fra intensiv- og barnesykepleie, og underviser på sykepleierutdanningen med særlig ansvar for et praksis emne som heter Distriktssykepleie.

Målgruppe: Befolkningen i alle aldre og helsepersonell.

Kort resyme av presentasjonen:

Foredraget handler om flere perspektiver rundt det å leve og jobbe som helsepersonell i distriktene.





KI 1315-1345

Tittel: «Sykepleieutøvelse i distriktet- å håndtere uventede hendelser»

Katrine Brochmann

Katrine Brochman er sykepleier i og har en mastergrad i Distriktsykepleie og Universitetspedagogisk basiskompetanse. Hun jobber som universitetslektor på UIT, sykepleierutdanningen i Hammerfest.

Kort resyme av presentasjonen:

Studien undersøker utfordringene sykepleiere møter ved uforutsette hendelser i rurale kyststrøk i Finnmark. På grunn av lange avstander til sykehus og krevende værforhold, opplever sykepleiere i disse områdene særegne utfordringer. Studien, som er basert på fem semistrukturerte intervjuer med erfarne sykepleiere, belyser hvordan de håndterer slike situasjoner

KI. 1400-1430

Tittel: Langtidsvirkning av krig på helse og levekår

Nina Møllmann

Nina Planting Møllmann er forskningsleder ved Museene for kystkultur og gjenreising IKS. PhD i helsefag.

Kort resyme av presentasjonen:

Med utgangspunkt i avslutningen på andre verdenskrig i Finnmark vil Planting Møllmann belyse hvordan krig kan påvirke rammebetingelsene for helsetjenester og befolkningens livsvilkår. Overgangen fra krig til fred vil bli vektlagt med hensyn til tilgjengelige ressurser, kompetanse og beslutningsevne.

